



Une DÉMARCHE PARTENARIALE

Né d'une initiative conjointe de l'Etat, de la Région Normandie, du Conseil Départemental du Calvados et de la Communauté Urbaine Caen la mer, le PLIE est avant tout **une plateforme collaborative territoriale qui mobilise, pour la réalisation d'objectifs quantitatifs et qualitatifs clairement identifiés, l'ensemble des acteurs de l'insertion sociale et professionnelle.**

Depuis 2000

4 618

PARCOURS ENGAGÉS

60%

DE BÉNÉFICIAIRES DU RSA DEPUIS 2019

CHIFFRES CLÉS

1 363

PERSONNES ONT ACCÉDÉ À UN EMPLOI DURABLE

(CDD + 6 mois hors contrats aidés et CDI) OU ONT OBTENU UNE CERTIFICATION OU UN TITRE PROFESSIONNEL

→ SOIT UN TAUX DE SORTIE POSITIVE DE PLUS DE **34%**

CONTACTS PLIE

Valérie OURRY-GLIPPA

Responsable du PLIE

v.ourryglippa@calmec.fr

02 31 44 41 63 / 06 78 91 84 28

Shirley IJAOLA

Assistante animation PLIE

s.ijaola@calmec.fr

02 31 39 39 05

Ludovic MESNIER

Coordinateur de Parcours PLIE

l.mesnier@calmec.fr

02 31 44 41 61

Nicolas DURAUT

Responsable de gestion financière PLIE

n.durault@calmec.fr

02 31 39 39 06

CALMEC
Caen la mer **Emploi & Compétences**

CIDEME, 1 place de l'Europe - 14200 HEROUVILLE-SAINT-CLAIR

Tél. : 02 31 39 39 00 - Fax : 02 31 86 75 90

Email : contact@calmec.fr

www.calmec.fr

Retrouvez toutes les informations du PLIE sur le site www.calmec.fr : Emploi > Insertion > rubrique Dispositif PLIE



Ce projet est cofinancé par le Fonds social européen dans le cadre du programme opérationnel régional « Emploi et Inclusion » 2014-2020

Création graphique : M&C Communication - 06 79 68 23 71 - RCS Caen 803 159 326 - Photos non contractuelles - Sauf erreurs typographiques. Ne pas jeter sur la voie publique.



CALMEC

Caen la mer **Emploi & Compétences**



Ce projet est cofinancé par le Fonds social européen dans le cadre du programme opérationnel régional « Emploi et Inclusion » 2014-2020

DISPOSITIF PLIE

PLAN LOCAL POUR L'INSERTION ET L'EMPLOI

Accompagner les personnes en difficultés d'insertion professionnelle sur Caen La Mer

Un parcours individualisé d'insertion professionnelle avec **un accompagnement renforcé** pour permettre l'accès à l'emploi durable ou à la formation certifiante.

COORDINATION • PARTENARIAT • EXPERIMENTATION



Pour QUI ?



Les habitants de Caen la mer, **jeunes et adultes**, quel que soit leur statut, rencontrant des difficultés d'accès à l'emploi.

LES DEUX SPÉCIFICITÉS DU PLIE

1 UN ACCOMPAGNEMENT INDIVIDUALISÉ

Des Accompagnateurs de Parcours Professionnel (APAP) sont chargés de construire des parcours d'insertion sociale et professionnelle. Des structures partenaires assurent le portage de ces postes d'APAP financés par le PLIE. Ce parcours s'articule en différentes étapes successives qui ont chacune des objectifs spécifiques :

- > (re)mobilisation,
- > reprise de confiance et de rythme,
- > élaboration et/ou validation de projet professionnel,
- > accès à la formation (y compris remise à niveau),
- > mises en situation professionnelle.

Ces étapes sont articulées entre elles (cohérence). Les APAP sont garants du parcours d'insertion.

- Un rendez-vous mensuel minimum
- 60 personnes en accompagnement par APAP
- **Pas de durée limitée d'accompagnement**

2 LE FINANCEMENT D'ACTIONS INNOVANTES ET COMPLÉMENTAIRES

Les APAP mobilisent tout au long du parcours et de façon transversale, les actions de droit commun complétées par les actions innovantes et expérimentales développées dans le cadre de la programmation annuelle du PLIE.

Il peut s'agir d'**actions de mobilisation**, d'**élaboration de projet professionnel** (places en ACI...), de **formation**, d'**emploi** (en contrats aidés, en missions intérimaires d'insertion ou classique ou en CDD de moins de 6 mois) et de **recherche d'emploi**. Des actions de nature « sociale » sont également mobilisées si besoin (aide à la mobilité, prise en compte de problématiques santé, logement, mobilité...).

UN ACCÈS À L'EMPLOI RENFORCÉ AVEC UNE CHARGÉE DE RELATIONS ENTREPRISES

Elle a pour mission :

- De développer des partenariats avec les entreprises du bassin d'emploi,
- D'être un appui technique à l'équipe des APAP, d'être l'interface entre les participants et les entreprises.

IDENTITÉ

- Femme, vivant seule avec enfants
- 40 ans
- Bénéficiaire du RSA

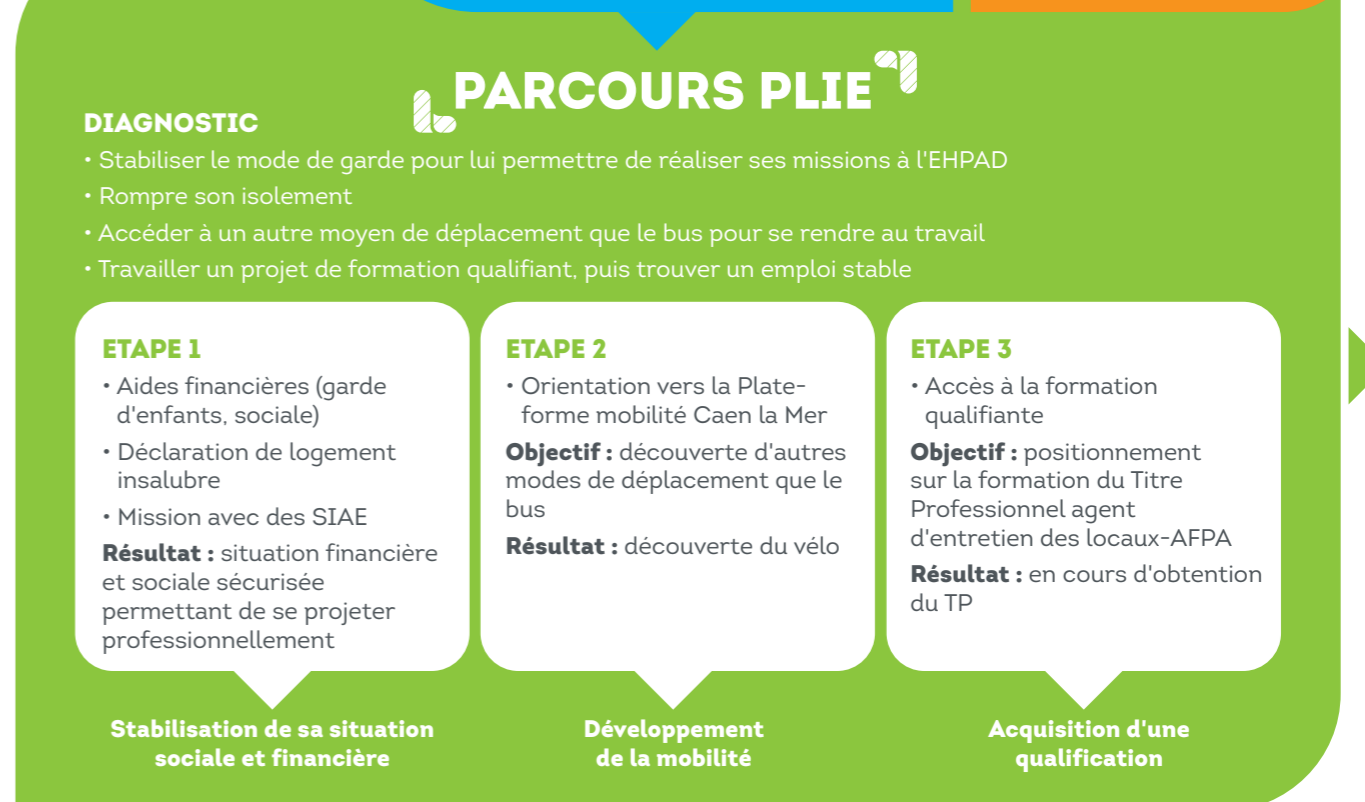
PRESCRIPTION
Conseiller Pôle Emploi - Hérouville-Saint-Clair

Objectif : construire un parcours d'insertion professionnel, en tenant compte des problématiques personnelles importantes (situation familiale difficile et difficultés financières)

ENTRÉE PLIE

PARTENAIRES MOBILISÉS

- Assistante sociale
- CCAS d'Hérouville-Saint-Clair
- CAF
- Actif & Dynamic - Défi Elan
- Plate-forme mobilité Caen la Mer
- Pôle Emploi



SORTIE PLIE : VERS LA FORMATION

PLUS-VALUE DE L'ACCOMPAGNEMENT APAP :

- RELATION DE CONFIANCE
 - RÉGULARITÉ DES RENDEZ-VOUS
 - COORDINATION DES DIFFÉRENTES ÉTAPES DU PARCOURS
- Durée de parcours PLIE : environ 18 mois

TÉMOIGNAGES

“ Au moment de mon entrée dans le dispositif PLIE à la demande du Service d'accueil et d'orientation, je traversais une période difficile. J'étais bénéficiaire du RSA. Je voulais travailler dans le domaine des espaces verts, mais je ne souhaitais plus suivre de formation. Une première étape de réentraînement au travail, puis un contrat intérimaire de quelques mois en espaces verts dans le cadre des clauses



sociales pour le projet Tramway m'ont fait reprendre pied et confiance en moi. Depuis début octobre 2019, je bénéficie, aussi, d'un appui complémentaire à ma recherche d'emploi avec l'aide de la chargée de relations entreprises PLIE de l'ACSEA Formation. J'ai récemment obtenu un entretien de recrutement. ”

David, participant du PLIE, accompagné par CALMEC et Mélanie SINET-GOHIN, Accompagnatrice de Parcours Professionnel (APAP) PLIE de l'ACSEA Formation depuis septembre 2018.

“ Nous entretenons un partenariat fort avec le PLIE depuis sa création. Nous travaillons avec les accompagnateurs et l'équipe d'animation du PLIE dans un esprit de collaboration dont l'objectif commun est de permettre l'insertion dans un emploi durable des bénéficiaires du RSA sur Caen La Mer. Il faut bien comprendre que les personnes qui entrent dans ce dispositif sont souvent dans la précarité et très éloignées de l'emploi. à travers les parcours que nous co-construisons et les accompagnements personnalisés et renforcés mis en place, nous aidons chaque jour, de nombreuses personnes à retrouver confiance en

eux et à lever des freins tels que les problèmes de santé, de logement ou encore de mobilité. Grâce à ce partenariat et cet investissement au quotidien, nous avons permis l'insertion sociale de plusieurs milliers de personnes. ”



Christine TIRARD, Animatrice Locale d'Insertion USDA Centre