



DEFEIS
emploi
PAYS DE BREST

+ .

ACCÉLÉRATEUR
de solutions
emploi

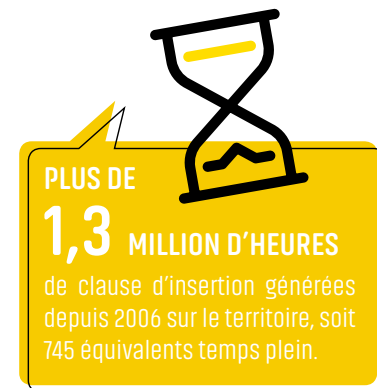
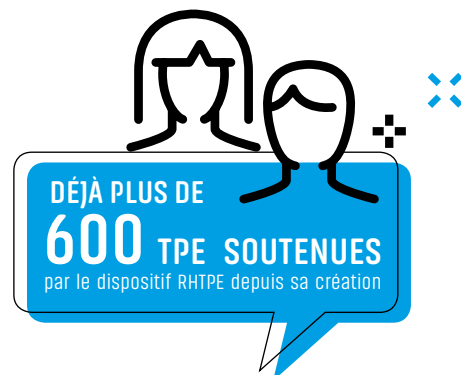
PAYS
DE BREST

o x .

Qui SOMMES-NOUS ?

- Un opérateur territorial du développement économique et de l'emploi sur le territoire du Pays de Brest qui porte le dispositif PLIE et une plateforme d'ingénierie dont les thématiques se déclinent pour donner son nom à la structure : Développement économique, Entreprises, Formation, Inclusion, Innovation et Services.
- Un laboratoire d'innovation économique et sociale pour anticiper et accompagner les mutations et les transitions économiques. Numérique, mixité des métiers, mobilités, transition écologique...
- L'union de deux structures : depuis Janvier 2019, après déjà 16 ans de collaboration, le Plan Local pour l'Insertion et l'Emploi (PLIE) et la Maison de l'Emploi et de la Formation Professionnelle (MEFP) ont mis en commun leurs actions, leurs compétences et savoir-faire pour proposer une offre de service plurielle au sein d'une même entité et renforcer leur plan d'actions sur le territoire.
- Une gouvernance large : notre structure réunit l'Etat, la Région, le Département, Brest Métropole, les intercommunalités du Pays d'Iroise, Pays des Abers, Pays de Landerneau Daoulas, de Lesneven - Côte des Légendes, de la Presqu'île de Crozon - Aulne Maritime et du Pays de Pleyben-Châteaulin-Porzay ainsi que Pôle Emploi.

Pour mener à bien ses projets, DEFIS Emploi s'appuie sur un réseau local d'acteurs publics, associatifs et d'entreprises partenaires.



Nos ACTIONS

Des services aux entreprises du territoire

- Structuration et professionnalisation en Ressources Humaines
- Appui au recrutement, à la mise en place de l'alternance
- Transition numérique
- Accompagnement des porteurs de projets de création d'entreprise
- ...

Une plateforme gratuite et un réel engagement sur le terrain aux côtés des entreprises ou porteurs de projets pour leur apporter des outils pratiques et personnalisés, en rendez-vous individuels ou collectifs, et favoriser l'accès à un réseau de partenaires.

Un service de facilitateurs pour la mise en œuvre de la Clause d'Insertion dans les marchés publics et privés

Avec :

- Une assistance aux donneurs d'ordres,
- Un levier au bénéfice des demandeurs d'emploi,
- Une réponse aux besoins en compétences des entreprises,
- Un interlocuteur unique pour les maîtres d'œuvre, les maîtres d'ouvrage et les structures de l'insertion et de l'emploi local.

Des méthodes innovantes, dynamiques et territorialisées de placement à l'emploi, en lien étroit avec les entreprises

Parce que le circuit classique de recrutement écarte trop souvent les demandeurs d'emploi de longue durée, DEFIS Emploi propose des méthodes de placement à l'emploi différentes et efficaces !

Ateliers collectifs, rencontres habitants/entreprises, matinales entreprises... la rencontre directe entre entreprises et demandeurs d'emploi est au cœur de notre philosophie.

Les entretiens et les suivis emploi avec les référents de parcours sont là pour redonner confiance aux demandeurs d'emploi et les aider à mettre en valeur leur parcours, leurs compétences et leurs savoir-faire.

Les équipes de DEFIS Emploi interviennent aussi auprès des entreprises pour satisfaire aux besoins de recrutements et construire de vraies solutions d'emploi.

Une plateforme d'ingénierie financière au service des porteurs de projets pour la mobilisation de fonds européens

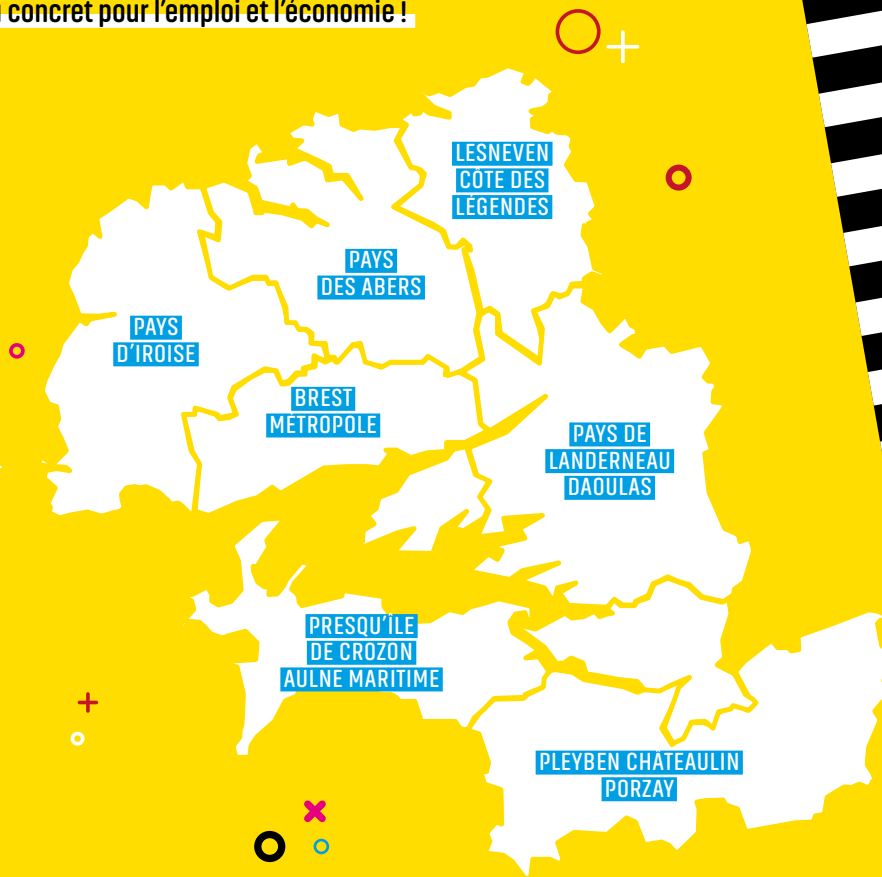
DEFIS Emploi gère chaque année plus d'un million d'euros de Fonds social européen. Cette compétence en gestion financière, et notamment en fonds européens, nous permet d'offrir un appui dans le montage financier de vos projets.

Une innovation récompensée

Deux de nos projets ont été primés aux Trophées des Initiatives du Fonds Social Européen

- DIGITAL TPE - Médaille d'Or en 2017 (Catégorie Compétences Numériques)
- Et INDUSTRI'ELLES - Médaille d'Or en 2019 (Catégorie Mobilités)

Sur tout le territoire,
du concret pour l'emploi et l'économie !



DEFIS Emploi Pays de Brest

DÉVELOPPEMENT ÉCONOMIQUE ● ENTREPRISES ● FORMATION ● INCLUSION, INNOVATION ● SERVICES

1 rue Louis Pidoux • 29200 Brest • 02 98 42 08 24 • www.defisemploi.bzh
contact@defisemploi.bzh ● @DEFIS_Emploi ● @DEFISEMLOIPaysdeBrest



Ce projet est cofinancé par le Fonds social européen dans le cadre du programme opérationnel national « Emploi et Inclusion » 2014-2020